



DAAD KIWi

Deutscher Akademischer Austauschdienst
German Academic Exchange Service

**Kompetenzzentrum
Internationale
Wissenschaftskooperationen**

**Expertise.
Beratung.
Vernetzung.**

daad.de/kiwi



Die Rahmenbedingungen für internationale wissenschaftliche Zusammenarbeit werden komplexer. Das Kompetenzzentrum Internationale Wissenschaftskooperationen (KIWi) unterstützt deutsche Hochschulen bei der Anbahnung, Durchführung und Intensivierung ihrer internationalen Aktivitäten. Mit individueller Beratung, vernetzter Expertise und Impulsen für den außenwissenschaftspolitischen Diskurs.



„Unsere Aufgabe im DAAD als Taktgeber der Internationalisierung ist es, Entwicklungen zu antizipieren und unser Wissen den Hochschulen und der Politik zur Verfügung zu stellen.

Mit dem Kompetenzzentrum Internationale Wissenschaftskooperationen haben wir jetzt die Möglichkeit, Hochschulen über eine längere Wegstrecke dabei zu begleiten, wie sie ihre Internationalisierungsstrategien in der Praxis umsetzen – mit regionalen Schwerpunkten, für sie passenden Partnerinstitutionen und innovativen Projektideen.“

Prof. Dr. Joybrato Mukherjee, DAAD-Präsident

Expertise



Länder und Regionen

KIWi bietet umfassende Expertise zu Hochschulsystemen weltweit. Gemeinsam mit Expertinnen und Experten des DAAD in Bonn und in unseren Büros in über 100 Ländern erstellt KIWi länderspezifische Publikationen und bietet Veranstaltungen mit Akteuren aus Politik und Wissenschaft an.



Management internationaler Forschungskoperationen

KIWi unterstützt bei der Bewertung von Chancen und Risiken in internationalen Forschungskoperationen und sensibilisiert für ein verantwortliches Handeln, damit Qualitätsansprüche und Werte wie z.B. wissenschaftliche Redlichkeit oder Hochschulautonomie in der Zusammenarbeit mit ausländischen Partnern geltend gemacht werden können.



Rechtliche Rahmenbedingungen

KIWi ermöglicht durch Information und Vernetzung den Erfahrungsaustausch deutscher Hochschulen zu rechtlichen Rahmenbedingungen internationaler Wissenschaftskooperationen, damit Verantwortlichkeiten, Rechte und Pflichten zwischen Partnern gut ausgehandelt und verbindlich geregelt werden können.



Risiko- und Sicherheitsmanagement

KIWi trägt zu einer Sensibilisierung für sicherheitsrelevante Aspekte der internationalen Wissenschaftskooperationen bei und ermöglicht somit eine differenzierte Bewertung sowie informiert Entscheidungen und Handeln, auch in herausfordernden Kontexten.

Beratung

Sie arbeiten an einer deutschen Hochschule und möchten internationale Kontakte vertiefen? Sie benötigen Beratung zu anderen Hochschulsystemen, Fördermöglichkeiten, suchen geeignete Partner oder Tipps für das Kooperationsmanagement?

KIWi ist Ihre Anlaufstelle für Fragen und Anliegen zur internationalen Wissenschaftskooperation. Unser Team bietet Ihnen die Expertise des DAAD maßgeschneidert aus einer Hand.

Zur Vereinbarung eines persönlichen Beratungstermins ist die **Hotline** des DAAD-Kompetenzzentrums (**0228 882 9 882**) immer **dienstags, mittwochs und freitags von 10 bis 12 Uhr** besetzt.

Nutzen Sie alternativ unser Angebot der schriftlichen Beratung, schreiben Sie uns gerne über unser Kontaktformular.

→ kompetenzzentrum@daad.de



Chancen und Potenziale

Einstiegsberatung zu Chancen und Herausforderungen in anderen Hochschulsystemen



Kooperationen anbahnen

Information und individuelle Beratung zur Gewinnung geeigneter Partner

Vernetzung

Zur Vernetzung und zum Austausch zwischen und mit den Hochschulen bietet KIWi unterschiedliche Veranstaltungsformate an.



KIWi Policy Talks

Ausgehend von aktuellen Entwicklungen in einem Land oder einer Region führt KIWi Expertengespräche durch, in denen die hochschulpolitische Situation aus verschiedenen Perspektiven beleuchtet und bewertet wird. KIWi Policy Talks richten sich dabei entweder an eine breite Öffentlichkeit und setzen Impulse für die Weiterentwicklung der internationalen Wissenschaftskooperationen. Oder es werden Kennerinnen und Kenner des jeweiligen Landes eingeladen, damit sensible Themen in einem geschützten Raum angesprochen werden können.



KIWi Lab

Nicht-öffentliche Werkstattgespräche bieten den Teilnehmenden die Gelegenheit, Trends und Themen der internationalen Zusammenarbeit im kleinen Kreis zu diskutieren. Dabei wird die externe Expertise aus den Hochschulen genutzt, um gemeinsam an innovativen Lösungen zu arbeiten und Informations- und Beratungsangebote des KIWi bedarfsorientiert weiterzuentwickeln.

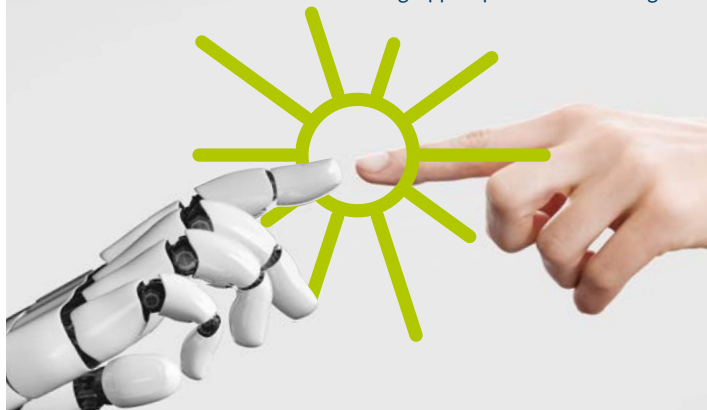


KIWi Connect

Im direkten Dialog mit ihren Peers tauschen Internationalisierungsakteure an Hochschulen Erfahrungen aus und entwickeln gemeinsam Lösungen für praktische Herausforderungen in den Wissenschaftskooperationen. Erfahrene Projektleitungen präsentieren Beispiele guter Praxis und teilen ihre Lernerfahrungen, damit neue Projekte erfolgreich angebahnt werden können.

Wen unterstützen wir?

Unser Austausch-, Beratungs- und Informationsangebot richtet sich in erster Linie an deutsche Hochschulen und Wissenschaftseinrichtungen. Die internationale Vernetzung von HAW/FH unterstützen wir durch bedarfsorientierte Informationen und zielgruppenspezifische Beratung.



Förderung und Finanzierung

Identifikation von passgenauen Förderinstrumenten und Finanzierungsmöglichkeiten



Partnerschaften umsetzen

Unterstützung für erfolgreiches und nachhaltiges Management von Hochschulkooperationen

Publikationen

KIWi erstellt für die deutschen Hochschulen vielfältige länderbezogene Publikationen, wie zum Beispiel **Infografiken**, **DAAD-Länderberichte** und **Hochschulsysteme weltweit** für derzeit rund 80 Länder. Die Hochschulen können diese Analysen digital mit Blick auf verschiedene Faktoren miteinander vergleichen und auswerten.

KIWi Impuls präsentiert die Ergebnisse von KIWi Policy Talks und die daraus abgeleiteten Empfehlungen des DAAD zu internationalen Wissenschaftskooperationen mit ausgewählten Ländern, Regionen und zu ausgewählten Themen.

Mit **KIWi Kompass** erhalten deutsche Hochschulen und Wissenschaftseinrichtungen Unterstützung zur besseren Orientierung bei der Anbahnung und Durchführung von internationalen Kooperationen.



IMPRESSUM

Herausgeber

Deutscher Akademischer Austauschdienst e.V.
German Academic Exchange Service
Kennedyallee 50, D – 53175 Bonn
Tel.: +49 228 882-0
www.daad.de



Vertretungsberechtigter Vorstand:

Präsident Prof. Dr. Joybrato Mukherjee
Registergericht Bonn, Registernummer VR 2107,
Umsatzsteuer-IdNr.: DE122276332;
Verantwortlicher i. S. v. § 55 Abs. 2 RStV: Dr. Kai Sicks

Kompetenzzentrum Internationale Wissenschaftskooperationen
www.daad.de/kiwi

Projektkoordination

Dr. Fangfang Xu, DAAD
kompetenzzentrum@daad.de

Gestaltung

Atelier Hauer+Dörfler, Berlin

Druck

Köllen Druck + Verlag GmbH, Ernst-Robert-Curtius-Str. 14, 53117 Bonn-Buschdorf
Auflage Juni 2021 – 1000

© DAAD

Bildnachweis [shutterstock.com](https://www.shutterstock.com)

Gefördert durch



Auswärtiges Amt

Gefördert durch



Bundesministerium
für Bildung
und Forschung



[DAAD_Germany](https://twitter.com/DAAD_Germany)



[DAAD.Worldwide](https://www.facebook.com/DAAD.Worldwide)



[daad_worldwide](https://www.instagram.com/daad_worldwide)



[DAADWorldwide](https://www.youtube.com/DAADWorldwide)



[school/daad-worldwide](https://www.linkedin.com/school/daad-worldwide)